

Speedy 100

Sistema Láser



Calidad y funcionamiento
¡Un concepto único diseñado
para crecer con su negocio!

Worldwide Leading Laser Engraving Technology

trotec[®]
laser engraving technology

¡Esto es una oportunidad real!



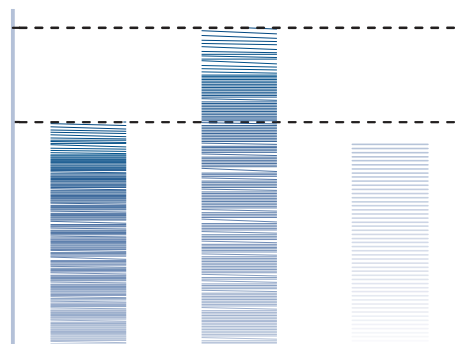
Mayor productividad

- Gran cantidad de trabajos desarrollados
- Una mayor velocidad de proceso

El Speedy 100 es el láser más fino del mundo en su género que crece junto con su negocio. Le ofrece más valor por su dinero, es muy eficiente y el mejor disponible en el mercado.

¿Qué significa funcionamiento?

Speedy 100 es el láser más rápido -- no hay NADA más rápido en su clase. La velocidad de la unidad del nivel de entrada se puede avanzar opcionalmente con una mejora en cualquier etapa. Y la calidad extraordinaria en términos de grabado y corte continuará, para permanecer en el mismo nivel superior.



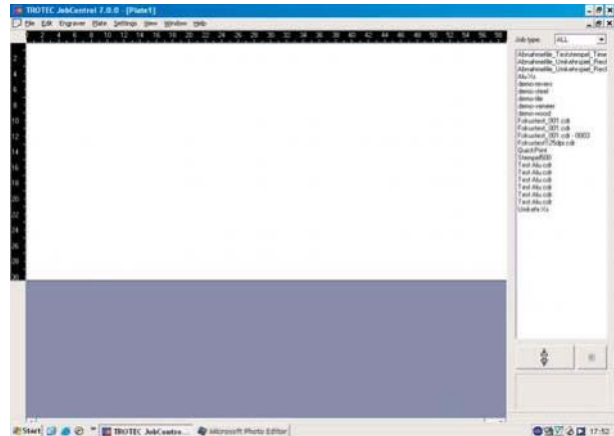
Trotec
Nivel
de entrada

Trotec
Nivel
superior

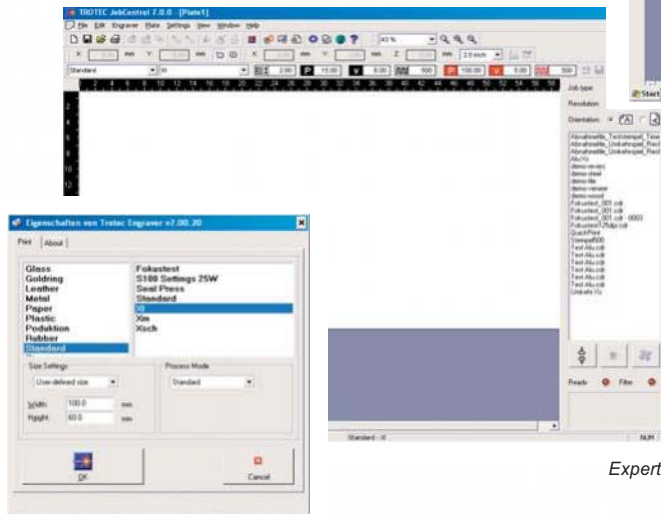
Competidores



Software escalable: del BASICO al EXPERTO



Avanzado



Experto

Básico

El **Speedy 100** es el único láser al que se le puede mejorar el software completamente en tres diversos niveles.

Usted puede comenzar a trabajar con el Speedy 100 en cualquier momento gracias a su software que es muy fácil de usar y aumentarlo al nivel "Experto" en cualquier momento.

BÁSICO El paquete de software para principiantes

AVANZADO El paquete de software para salida realizada

EXPERTO Para máxima productividad

Trotec ha fijado nuevos estándares para controlar el software del láser. Nuestros ingenieros diseñaron nuestro software de JobControl para sus necesidades actuales y futuras. Pregunte por las siguientes características siempre que busque un sistema láser:

- Varios modos de proceso: estándar, sellos, relieves, capas
- Marcador para posicionamiento exacto
- Cambio de parámetros en movimiento (on the fly)
- Función de nesting para mayor aprovechamiento de material
- Coleta de trabajo
- Cambio en la dirección del grabado (dirección de x o de y)
- Pautas
- Vista personalizada
- Ajustes de los flancos de los sellos de goma
- Función de acoplamiento para automáticamente perforar las líneas de corte
- "Impresión Rápida"
- Colocación de múltiples trabajos
- Repetir función con solo presionar un botón
- Supervisión de las funciones del extractor (encendido/apagado, estado del filtro)
- Historial de trabajo para el cálculo de costos finales

Usted puede ser testigo de la capacidad de nuestro software del JobControl, con solo pedir una demostración.

Características Y Accesorios



Rango de trabajo (X/Y/Z)	610x305x170mm
Rango de potencia de Láser	12, 25, 30,45Watt
Velocidad de grabado	180cm/segundo. 70 pulg. / seg.
JobControl (Programa)	Básico

Características y Accesorios disponibles:

Puntero del láser, Mesa de trabajo ferromagnética, Conector del aspirante intercambiable, Autoenfoco, Accesorio rotatorio, Panel de corte, **Asistente de aire**, Canastilla de auto-almacenamiento, Guía para Windows™ XP, Extensión de Garantía.

Mejoras del funcionamiento

estándar 70 pulg. (180cm/seg.), mejora a 110 pulg. (280cm/seg.)

Mejoras del software

Avanzado- Experto-ofrece funciones realizadas como Marcado, Repetición en corte de Líneas y mucho más.



www.troteclaser.com

Linzer Str. 156
A-4600 Wels
Tel. +43 / 72 42 / 239-0
Fax +43 / 72 42 / 239-7380
trotec@trotec.net
www.troteclaser.com

trotec[®]
laser engraving technology