

Láser de Fibra Pulsada  
en Tecnología de Plataforma

FP 100

setting  
new  
standards



Alto rendimiento  
Soluciones de marcado

# FP 100— El más productivo en su clase



## FP 100—Modelo de alto nivel para marcar metales y plásticos

Casi todas las compañías tienen requisitos de marcado — desde marcar piezas con números de serie, códigos de barra o logotipos hasta aplicar información de productos. Frecuentemente estas actividades son subcontratadas y esto cuesta tiempo y dinero.

El **FP 100** lo equipa idealmente para su ingreso al mundo del marcaje directo en metales y plásticos.

El **FP 100** es un equipo de plataforma basado en un recurso de fibra pulsada. Para usted la combinación de estas dos tecnologías significa velocidad, flexibilidad, calidad y una larga vida.



Su  
Reembolso

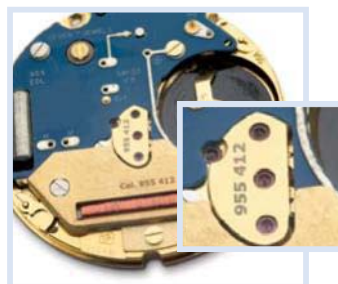
Su  
Inversión



## Un vistazo a sus beneficios

- **El láser más rápido en su clase—debido al control de alta velocidad de la rampa Trotec**  
El FP 100 así como todos los productos Trotec, cuenta con un óptimo nivel técnico. Gracias a su tecnología única, el FP 100 está calificado para un completo 2 m/sec—y puede hacerlo con una máxima resolución.
- **Flexibilidad en todos los niveles**  
**Amplia superficie de trabajo:** El FP 100 cuenta con una superficie de trabajo de 610mm x 305mm, lo cual es varias veces mayor que los clásicos sistemas galvo.  
**Software Inteligente:** Parámetros predefinidos y numerosas características especiales para mayor **conveniencia** del usuario y reducción de tiempos muertos.  
**Amplia variedad de materiales:** El FP 100 produce óptimos resultados en una amplia variedad de metales y plásticos.
- **Rendimiento económico desde el primer minuto**  
**Precio excelente-gran rendimiento:** El FP 100 es atractivo con su bajo costo de compra y su mínimo costo de mantenimiento.  
**Larga vida:** la tecnología láser de fibra, su usual bajo mantenimiento y la alta calidad de las máquinas de Trotec garantiza una operación confiable por muchos años.  
**Bajo consumo de energía:** Control de alta velocidad de la plataforma logra más de un 5% de ahorro de energía.

# ¿Cual es su aplicación?



## Aplicaciones

- componentes electrónicos
- regalos y objetos promocionales
- placas de texto
- tableros de circuito impresos
- letreros
- joyería
- materiales de lata
- trofeos
- ... y muchos mas

## Materiales

- metales puros
- metales recubiertos
- plásticos puros
- plásticos recubiertos
- plásticos color solidó
- ... y mucho mas

# Un Paquete completo con una suma de Accesorios muy útiles

## Accesorios

### • Puntero Láser



El puntero láser indica exactamente donde caerá el rayo láser en el material, asegurando una posición precisa al marcar.

### • Plataforma Ferromagnética

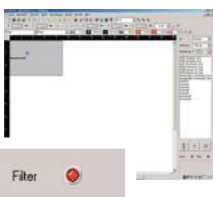
La plataforma esta procesada ferromagneticamente. Esto significa que es fácil montar, materiales delgados como hojas metálicas, usando imanes.

### • Tecnología InPack™



Protege del polvo a los componentes mecánicos, electrónicos y elementos ópticos. Consecuentemente el FP 100 funciona con muy poco mantenimiento o desgaste de piezas.

### • Comunicación dual



Conecta su PC al FP-100 y al sistema de extracción. Esto le da control total en muchas funciones del láser todo el tiempo. La pantalla funciona como un "láser virtual".

### • Conexión variable

El FP 100 puede ser conectado a la computadora vía USB o cable serial.

## Opciones

### • Asistente de Aire



Agregando presión de aire al cabezal según sea necesario, mejora la succión durante la operación y adicionalmente provee protección para los lentes.

El asistente de aire es controlado por el software JobControl.

### • Sistemas de extracción



Nuestro sistema extractor remueve eficientemente el polvo y los humos producidos durante la operación del láser, garantizando el uso seguro de su láser en los próximos años. También estará salvaguardando la salud de sus empleados y el medio ambiente.

### • Autoenfoque



Nuestra capacidad de autoenfoque automático trabaja en conjunto con la característica de autoenfoque del software *JobControl*®. Para asegurar mayor funcionalidad.

### • Marco de soporte con área de almacenamiento



Utilice el espacio debajo del sistema láser como área de almacenamiento. Accesorios importantes como materiales listos para usar cuando se necesiten. Ayuda a organizar su área de trabajo.

### • Accesorio Rotativo (Rotary)

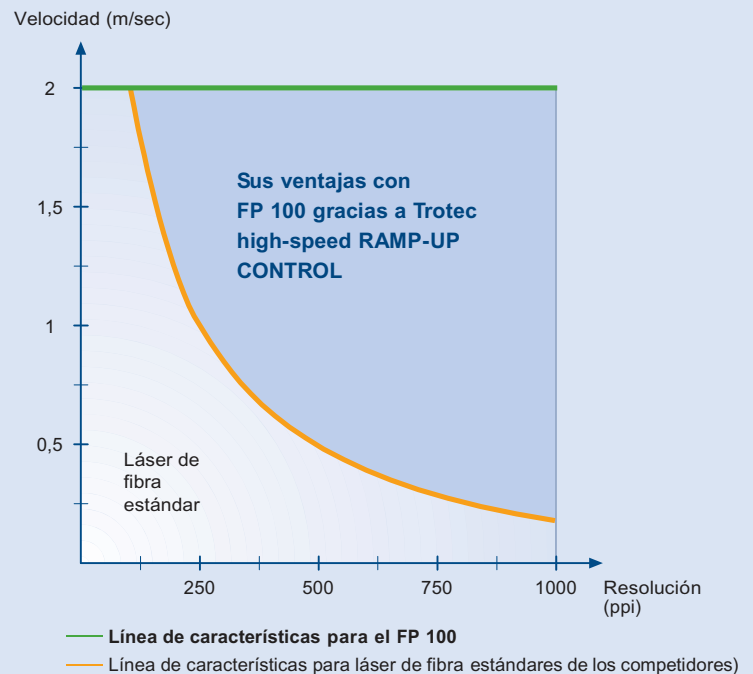
Grabe cualquier objeto cilíndrico o similar como copas, botellas, tazas, etc. Simplemente cargue y descargue el producto con la ayuda de un accesorio de tensión, el cual es muy fácil de instalar y fácil de usar.

# FP 100: La Tecnología

Independientemente de que tan elevados sean sus estándares de calidad—el FP 100 lleva acabó su funcionamiento total a 2 m/sec. (línea verde) Esta ventaja es realizada gracias a su único control de alta velocidad RAMP-UP. En los productos de nuestros competidores la velocidad necesita ser reducida dependiendo de la resolución deseada. (línea naranja)



## FP 100: tecnológicamente superior



• Dimensiones totales (WxDxH)	974mm x 730mm x 457mm 38.3" x 28.8" x 18"
• Máx. Área de trabajo	610mm x 305mm 24"x12"
• Altura máxima de pieza de trabajo	125mm 5"
• Velocidad de procesamiento	200cm./sec 79"/sec
• Diseño mecánico	Equipo totalmente integrado con doble sistema de seguridad Seguridad láser CDRH, clase 2, puntero láser) Funciona libre de mantenimiento, servomotores DC sin cepillo
• Láser	Láser de fibra pulsado, libre de mantenimiento, enfriado por aire Potencia láser: 10W, 20W. Longitud de onda: 1062 nm Lente: 3,2"
• Condiciones ambientales	Temperatura de funcionamiento: +5 hasta +38°C Humedad relativa hasta el 90%, no condensado

# Job Control®

## Software inteligente para uso flexible



### Solo de Trotec:

#### Control inigualable de Parámetros de operación

**JobControl®** es nuestra solución única de impresión para manejar el flujo de trabajo. Proporcionando mayor control que cualquier otro sistema en los parámetros sobre la maquina, posicionamiento de trabajos y datos históricos. La imagen y funcionalidad de operación pueden ser modificadas para adaptarse a sus métodos de operación, y no al contrario.

*Para información adicional por favor ver el folleto "JobControl®"*

### JobControl®

- Cambio de parámetros "on-the-fly"
- Base de datos de materiales con parámetros predeterminados
- Software de autoenfoco le facilita el enfoque preciso en la superficie de materiales con solo un clic del ratón
- Marcador para posicionamiento preciso aun para los trabajos más delicados
- Protocolo de grabado ayuda a calcular costos y planear su programa de producción
- Grabado de retorno—reduce la limpieza de las piezas de trabajo (ej. señalamientos de plásticos)
- Suaviza los contornos—curvas perfectas y trayectorias circulares también de CorelDraw
- Clasificación de vectores —procesamiento de vectores automático en orden optimizado

... y mucho mas

# Presencia Global... con Soporte Local



## Una historia de éxito

Los láseres Trotec son usados en más de 90 países alrededor del mundo. Con miles de sistemas instalados ofrecemos una gran experiencia en el grabado láser y la industria del marcado. Más importante aun; hemos ganado la confianza de todos nuestros clientes a nivel internacional.

Nuestros proveedores de servicio Trotec en más de 80 países participan en programas de entrenamiento continuamente, para así poder ofrecer siempre el más alto nivel profesional de servicio de mantenimiento para su sistema láser Trotec.

Además, nuestro **JobControl** software ofrece la única oportunidad de evaluar el estado de instalación láser vía mantenimiento remoto y diagnosticar en tiempo real, y así garantizar siempre máxima confiabilidad y disponibilidad para el éxito de su negocio ahora y en el futuro.

## Un compromiso con su satisfacción

Nuestra meta es realizar innovaciones constantes orientadas al mejor servicio de nuestros clientes. Nuestro compromiso es proveerle el producto perfecto para cubrir todas sus necesidades en sus diversas aplicaciones.

Es por eso que nos esforzamos para realmente conocer y entender el Mercado y nuestros clientes. Por lo tanto invertimos continuamente en el desarrollo de nuestros productos y estudio del mercado en nuestro laboratorio de usos avanzado.

Con dispositivos adecuados, un equipo motivado de expertos, y nuestro renombrado servicio al cliente, podemos proveerle constantemente; alta calidad y soluciones de equipos láser excelentes a un precio competitivo.

## ¿Puntos a tomar en cuenta antes de compra un Láser?

- **¿Reúne el Láser los requisitos necesarios para sus necesidades de calidad y productividad?**

Compare los tiempos de producción y calidad en trabajos idénticos. Un trabajo grande mostrara diferencias en productividad más que un trabajo pequeño. Caracteres pequeños y detalles complejos mostraran diferencias en calidad.

- **¿Cuenta el sistema láser con un dispositivo de seguridad integrado?**

Asegúrese que la maquina es CDRH Clase 1 o 2. Si es así la maquina puede ser operada con seguridad y sin ninguna precaución extra. Esto significa que los vapores polvos pueden ser extraídos directamente desde su espacio de procesamiento, garantizándole un área de trabajo limpia y máxima seguridad para el operador.

- **¿Que componentes son usados?**

Sobre todo revise los motores y mecanismos. Componentes de alta calidad garantizan resultados de grabado perfecto por un largo tiempo.

- **¿Quien lleva acabo la instalación, entrenamiento y servicio?**

Asegúrese que su contacto local este disponible. Y así usted puede estar seguro que la instalación, entrenamiento y servicio se llevaran acabo rápidamente y a un costo adecuado para usted.



Linzer Str. 156  
A-4600 Wels  
Tel. +43 / 72 42 / 239-0  
Fax +43 / 72 42 / 239-7380  
trotec@trotec.net  
www.trotec.net

**trotec**<sup>®</sup>  
*laser. marking cutting engraving*